

# ZAKÁZKOVÁ VÝROBA PANELŮ

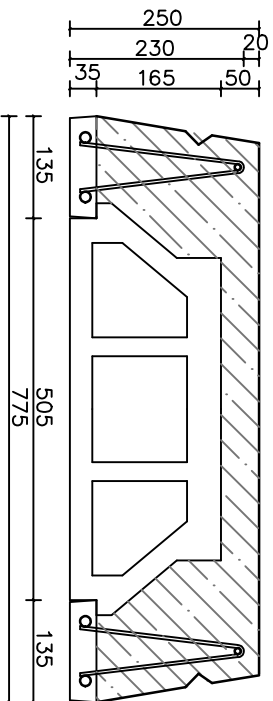
## STROPNÍ PANEL

P1-775/délka – od 2m do 7 m/výška 250 mm

hmotnost 1bm = 309 kg

hmotnost 1 m<sup>2</sup> = 399 kg

délka dle dohody se zákazníkem



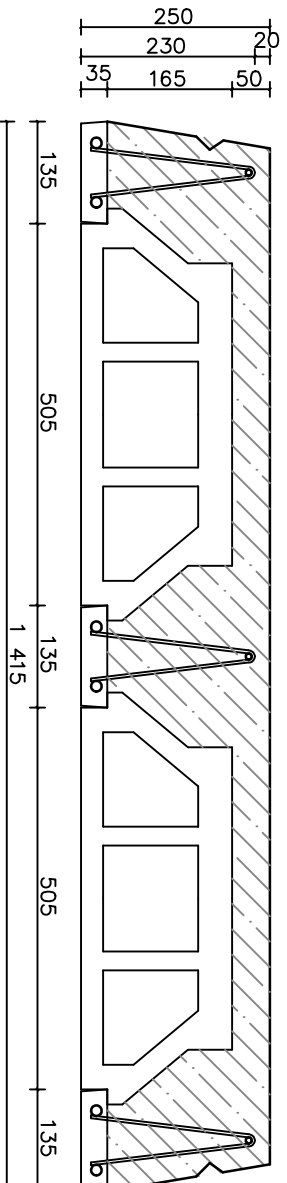
## STROPNÍ PANEL

P2-1415/délka od 2m do 7 m/výška – 250mm

hmotnost 1bm = 574 kg

hmotnost 1 m<sup>2</sup> = 406 kg

délka dle dohody se zákazníkem



## ŘEZ STROPNÍ KONSTRUKCI

zdlivka C20/25 – 0,016 m<sup>3</sup>/bm, provede stavebník  
vyztuž 10335U d=12 (betonářská žebírková ocel)

